

# 고장초 추출물을 포함하는 미백 조성물 및 그 제조 방법

경희대학교 산학협력단 청년TLO 조재희

## 기술개요

- ▶ 고장초(Zizania latifolia Turcz.)는 벼과에 속하는 여러해살이 풀로 줄 또는 줄풀이라고 불리고, 이 기술은 고장초 알코올 추출물 또는 고장초 에틸아세테이트 분획물을 포함하는 피부 미백용 조성물
- ▶ 사람의 피부 표피 기저층에 존재하는 멜라닌 생성세포(melanocytes)의 생성 저해를 이용하면 미백 효과를 낼 수 있음
- ▶ 고장초 알코올 추출물 또는 고장초 에틸아세테이트 분획물은 멜라닌 생성 억제능을 가지고 있음

## 기존 한계점

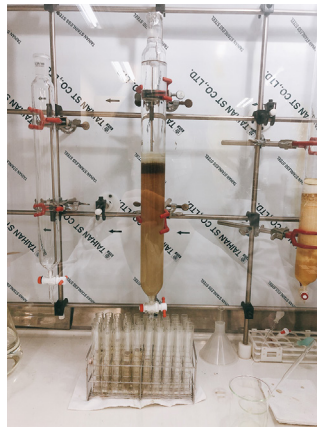
- ▶ 현재 코직산, 알부틴, 레티놀 등의 미백 기능성 성분들이 화장품에 사용되고 있는데, 이들은 햇빛 등에 안정하지 않아 낮 시간대에 사용이 곤란함
- ▶ 현재 코직산, 알부틴, 레티놀 등의 미백 기능성 성분들이 화장품에 사용되고 있는데, 이들은 민감성 피부에 적용이 제한되며, 타 기능성 성분과의 혼합이 적당하지 않음

## 기술 우수성

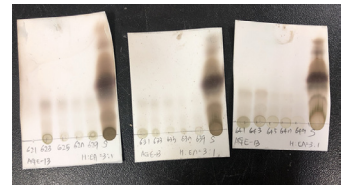
- ▶ 고장초 알코올 추출물은 미백(하이트닝), 피부톤의 균일화, 잡티 완화, 브라이팅 등의 효능이 있음
- ▶ 고장초 알코올 추출물은, 통상적으로 어떠한 제형에도 제조 가능

## 응용분야

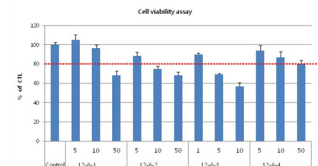
- ▶ 적용 가능 산업군
  - 하이트닝 미백 기능 화장품(유연화장수, 영양화장수, 영양크림, 마사지크림, 에센스, 아이크림, 클렌징크림, 클렌징폼, 클렌징워터, 팩, 스프레이 또는 파우더)
- ▶ 예상 수요 산업군
  - 멜라닌 이상 질환(악성흑색종, 색소 침착, 기미, 주근깨, 흑자, 기미, 주근깨, 잡티, 오타모반, 밀크반점, 피부흑화 및 노인성 색소반점) 예방 의약품



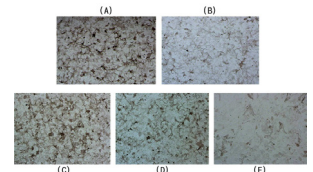
[유효 물질 추출 과정]



[유효 물질 분석 과정]



[멜라닌세포 생존능력 비교]



[멜라닌 생성 억제능]

## 지식재산권 현황

- ▶ 10-2014-0011440

## 기술 문의처

경희대학교 산학협력단 방면호 연구교수 / 010-8516-5127 / bangmh68@khu.ac.kr